

電柱計画

土地の所在 木田郡三木町大字氷上字東中川1612番3, 1613番1, 1614番, 1615番, 1616番1

土地利用計画図

青色表示: 既設設備  
赤色表示: 新設設備

可  
年月日

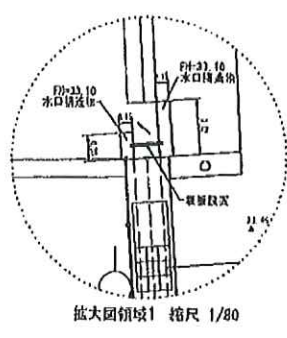
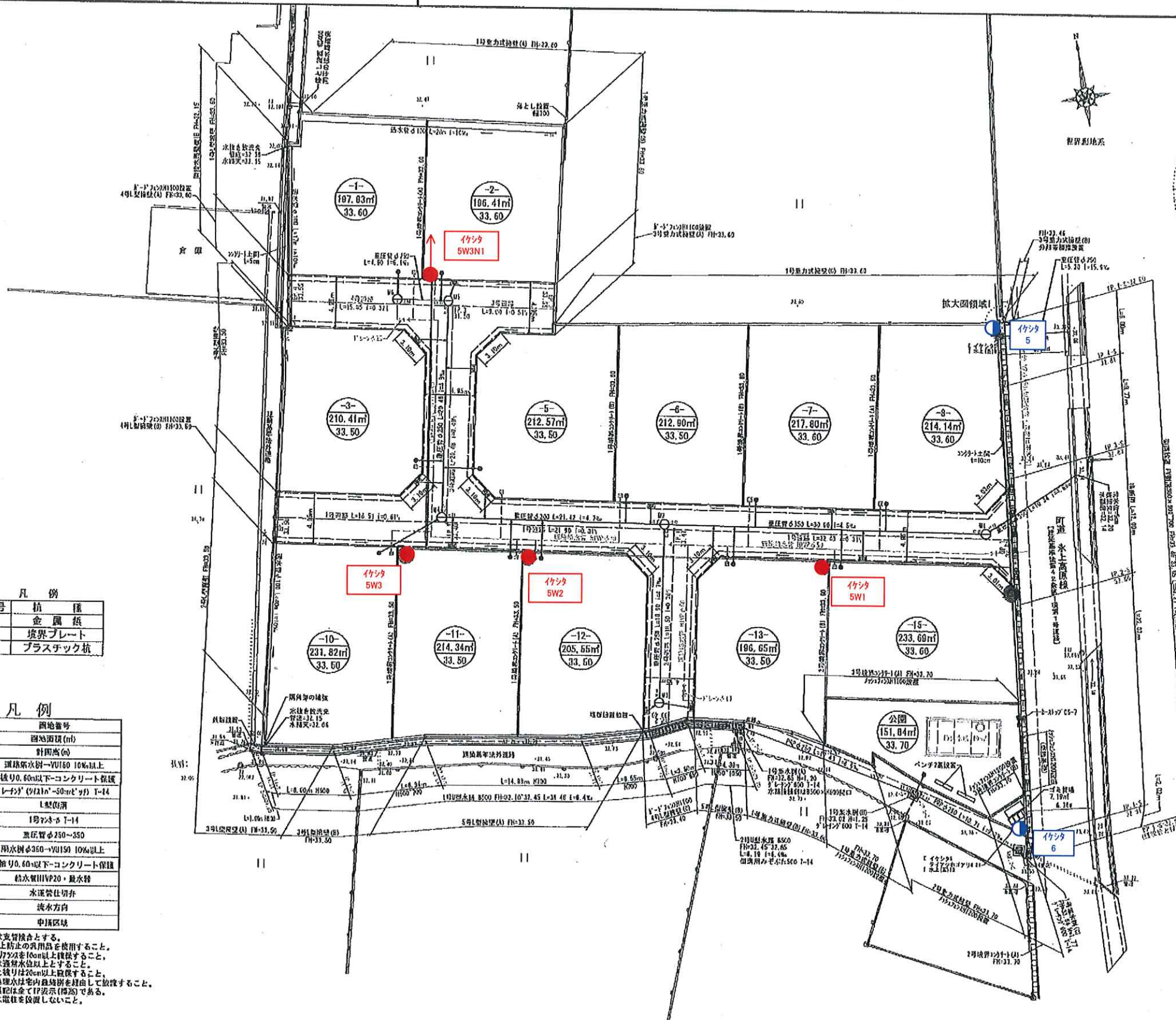
第 令和  
| 年  
号 月  
日

申請者

株式会社ロータリーハウス  
代表取締役 増元 竜彦

住所・氏名  
作 製

高松市三条町式七八番地 株式会社高松合同企画  
土地家屋調査士・測量士 野田 明良



凡例

抗記号	抗 種
⊙	金属杭
⊗	境界プレート
田	プラスチック杭

凡例

○	用地番号
○	用地面積 (㎡)
○	計画高さ (m)
→	道路排水溝 - YU150 10%以上
→	土盛り0.60m以下 - コンクリート保護
→	9'レーン (21.3m x 50m x 1.4)
→	L型排水
→	1号マンホール
→	電圧管φ200~350
→	雨水管φ350 - YU150 10%以上
→	土盛り0.60m以下 - コンクリート保護
→	給水管110VP20・量水器
→	水運管仕切弁
→	排水方向
→	申請区域

法記: 本管への接続は支管挿入とする。  
 ・マンホール蓋は身止防止の取用品を使用すること。  
 ・管の交差部は斜管を10cm以上確保すること。  
 ・放流先の管底は通排水位以上とすること。  
 ・宅内排水管の土盛りは20cm以上確保すること。  
 ・合併浄化槽の処理水は宅内排水管を經由して放排水すること。  
 ・図面内の高さ標記は全てIP表示 (標高) である。  
 ・開掘箇所内には電柱を設置しないこと。

縮 尺 1 : 4 0 0



供給計画

土地の所在 木田郡三木町大字氷上字東中川1612番3, 1613番1, 1614番, 1615番, 1616番1

土地利用計画図

青色表示: 既設設備  
赤色表示: 新設設備

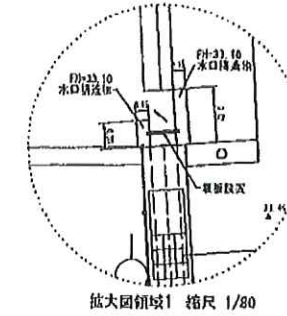
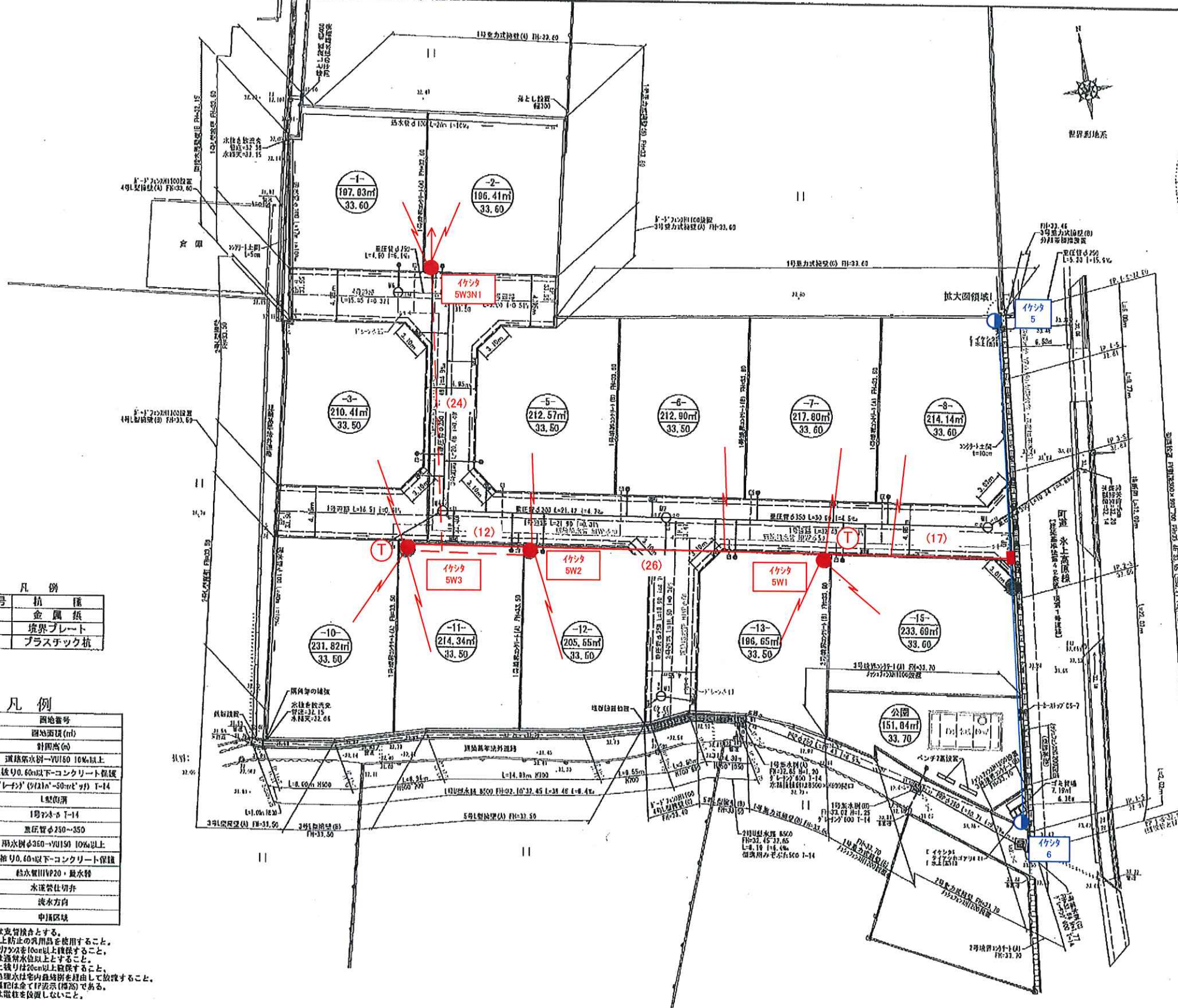
年月日  
令和 年 月 日  
第 号

申請者

株式会社ロータリーハウス  
代表取締役 増元 竜彦

住所・氏名  
作製

高松市三条町式七八番地 竜彦  
株式会社高松合同企画  
土地家屋調査士・測量士 野田 明良



凡例

○	杭	種
◎	金	属
⊗	境	界
田	プ	ラ
	ス	テ
	ク	杭

凡例

○	地	番
	面	積
	(㎡)	
⊖	針	間
	(m)	
≡	道	路
	断	面
	高	度
	10%以上	
⊖	土	積
	り	0.60以下
	コン	ク
	リ	ー
	ト	保
	護	
	1-14	
—	L	型
	溝	
○	1	号
	管	
	T-14	
○	風	圧
	管	
	φ350~350	
○	形	水
	管	
	φ350~350	
	10%以上	
⊖	土	積
	り	0.60以下
	コン	ク
	リ	ト
	保	
	護	
—	結	水
	管	
	φ20・最	
	水	
—	水	運
	送	
	止	
	切	
—	洗	水
	方	
	向	
○	中	隔
	区	
	域	

注記: 本図への記載は支障なくする。  
 ・7号~8号は防上防止の取付品を使用すること。  
 ・管の交差部は1/2寸を10cm以上確保すること。  
 ・放流先の管は流路水位以上とすること。  
 ・管内排水の土積りは20cm以上確保すること。  
 ・合併浄化槽の処理水は管内排水を理由して放流すること。  
 ・図面内の高さ標記は全てH表示(標高)である。  
 ・開渠区画内には電柱を設置しないこと。

縮尺 1:400